

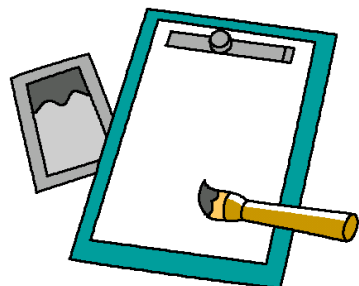
ひまわり通信



中野区立桃園小学校
ひまわり学級
H30.1.9 第18号

あけましておめでとうございます。冬休みが明け、元気な子供たちの顔が揃いました。新年も行事が目白押しです。ひまわり学級全員で元気に取り組んでいきたいと思っておりますので、ご協力のほどよろしくお願いいたします。

新年、良いスタートを切るために、早く生活のリズムを整え、まずは毎日元気よく学校に来られるようにしましょう。



席書会について

10日(水)に席書会を行います。ひまわり学級は全学年、毛筆に挑戦します(書く言葉は児童によって異なります)。書き初めはお正月に行う伝統行事です。席書会で日本文化に触れながら、精一杯取り組んでほしいと思います。

もちつき会について

1月12日(金)にもちつき会を行います。本年度も、講師の作田先生をお招きし、臼や杵の扱い方、もちのつき方を教えていただきます。めったにない機会ですので、楽しく取り組んでいきたいと思っております。保護者の方のたくさんのご参加をお待ちしております。なお、会食に参加する保護者の方には、後日材料費を集金させていただきます。



持久走タイムについて

1月11日(木)~31日(水)まで、全校で持久走タイムに取り組みます。体調不良等で見学を希望される際は、連絡帳で担任までお知らせください。



湯沢宿泊学習について

○12日(金)に集金袋と健康調査票を配布します。15日(月)までに、担任にご提出ください。レンタルスキー代については、希望した児童のみとなりますので、別途お知らせします。

○本日、お配りした希望調査は11日(木)×切です。

【学習予定】 1月9日(火)~1月13日(土)

	9日(火)	10日(水)	11日(木)	12日(金)	13日(土)
	全校朝会 特別時程 席書会	特別時程 席書会	大縄朝会 エプロン持(2組)	宿泊関係書類配布 エプロン持参(1組)	学校公開日 特別時程 ロングあおぎりタイム
1	体育	音楽	体育	体育	体育
2	生活単元	道徳	図書	もちつき会準備	生活単元
3	生活単元	国語 (書き初め)	算数	もちつき会	ロングあおぎり
4	算数		国語		
給食	○	○	○	会食	
5		日常生活	日常生活	5・6年 調理	日常生活
6			ひまわり タイム		ひまわりタイム
下校	全員 1:10	全員 2:10	1・2年 2:35 4~6年 3:25	1~3年 2:35 4~6年 3:25	全員 11:20

※12日(金)はもちつき会です。全員調理セット(エプロン、三角巾、マスク)を持参してください。1組は持っている人だけで構いません。

【学習予定】 1月15日(月)~1月19日(金)

	15日(月)	16日(火)	17日(水)	18日(木)	19日(金)
	全校朝会 特別時程 宿泊関係書類提出	荷物調べ	身体測定	音楽朝会 4時間授業	読み聞かせ 荷物調べ
1	体育	体育	測定・音楽	体育	体育
2	音楽	生活単元	道徳	図書	生活単元
3	算数		図工	算数	生活単元
4	国語			国語	生活単元
給食	○	○	○	○	○
5	日常生活	日常生活	日常生活		日常生活
6		生活単元			ひまわりタイム
下校	全員 2:10	1年 2:35 2~6年 3:25	全員 2:35	全員 1:10	1~2年 2:35 4~6年 3:25

※宿泊の荷物は16日(火)の荷物調べ学習までに揃うよう、ご準備ください。

【今後の予定】 1月22日(月)~1月26日(金)

	22日(月)	23日(火)	24日(水)	25日(木)	26日(金)
	全校朝会 委員会	健康カード記入始 4時間授業			前日検診 薬持参日
下校	1~4年 2:35 5・6年 3:30	全員 1:10	全員 1:10	1・2年 2:35 4~6年 3:25	1・2年 2:35 4~6年 3:25